

Škola: **ADHN**

Název: **Církevní základní škola, Česká 4787**

Obec: **Zlín**



KEA 2010/2011 - 9. ročníky

ČESKÝ JAZYK

Výsledky vaší školy v českém jazyce jsou špičkové. vaše škola patří mezi 10% nejúspěšnějších škol v testování.

Hodnocení podle částí testu

Z hodnocení tematické části testu vyplývá, že výborné výsledky měli vaši žáci v části mluvnice a v části sloh a literatura je jejich výsledek průměrný.

Z hodnocení dovednostní části testu vyplývá, že výborné výsledky měli vaši žáci v části aplikace a v částech znalosti, porozumění jsou jejich výsledky průměrné.

Využití studijního potenciálu

Porovnáním výsledků testu z českého jazyka s výsledky testu OSP jsme zjistili, že ve vaší škole je studijní potenciál žáků v českém jazyce využíván optimálně, výsledky žáků v testech odpovídají úrovni jejich studijních předpokladů.

MATEMATIKA

Výsledky vaší školy v matematice jsou špičkové. vaše škola patří mezi 10% nejúspěšnějších škol v testování.

Hodnocení podle částí testu

Z hodnocení tematické části testu vyplývá, že výborné výsledky měli vaši žáci v částech aritmetika, algebra, funkce, rovnice, nerovnice a v části geometrie je jejich výsledek průměrný.

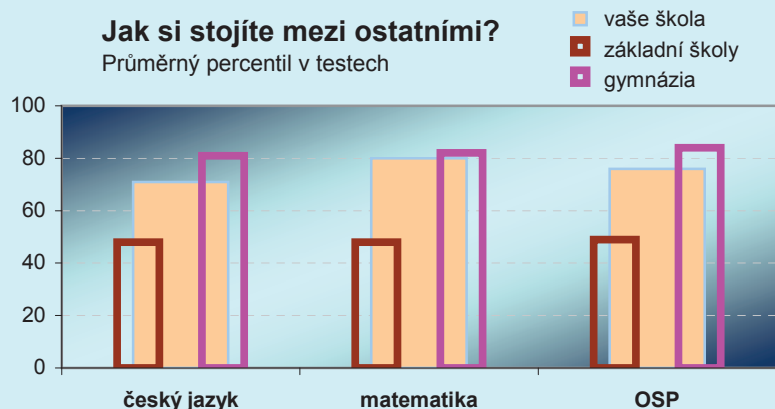
Z hodnocení dovednostní části testu vyplývá, že výborné výsledky měli vaši žáci v částech porozumění, aplikace a v části znalosti je jejich výsledek průměrný.

Využití studijního potenciálu

Porovnáním výsledků testu z matematiky s výsledky testu OSP jsme zjistili, že ve vaší škole je studijní potenciál žáků v matematice využíván dobře. Výsledky žáků jsou na vyšší úrovni, než jaká odpovídá úrovni jejich studijních předpokladů, učitelé s ním zřejmě velmi dobře zacházejí a žáci pracují nad svoje možnosti.

Jak si stojíte mezi ostatními?

Průměrný percentil v testech



Jak výsledky správně pochopit a využívat?

- Identifikujte odchylky od průměru a zjistěte, čím se škola ve srovnání s ostatními může pochlubit a na čem musí zapracovat.
- Berte v úvahu specifické podmínky vaší školy.
 - Výsledky doplňte i dalšími informacemi o žácích a třídách a stále s nimi pracujte.

Podrobné výsledky všech testů i jednotlivých tříd obsahuje analytická část zprávy.

Škola: **ADHN**

Název: **Církevní základní škola, Česká 4787**

Obec: **Zlín**



KEA 2010/2011 - 9. ročníky

ANGLICKÝ JAZYK

Výsledky vaší školy v anglickém jazyce jsou nadprůměrné. Patříte mezi úspěšné školy a máte lepší výsledky než 80 % zúčastněných škol.

Hodnocení podle částí testu

Z hodnocení tematické části testu vyplývá, že průměrné výsledky měli vaši žáci ve všech oblastech - poslech, konverzace, čtení s porozuměním, komplexní cvičení, slovní zásoba a gramatika.

Využití studijního potenciálu

Porovnáním výsledků testu z anglického jazyka s výsledky testu OSP jsme zjistili, že ve vaší škole je studijní potenciál žáků v anglickém jazyce využíván optimálně, výsledky žáků v testech odpovídají úrovni jejich studijních předpokladů.

NĚMECKÝ JAZYK

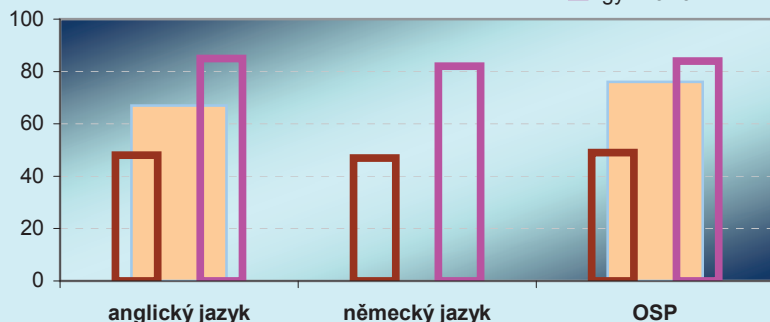
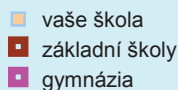
NETESTOVÁNO

Hodnocení podle částí testu

Využití studijního potenciálu

Jak si stojíte mezi ostatními?

Průměrný percentil v testech



Jak výsledky správně pochopit a využívat?

- Identifikujte odchylky od průměru a zjistěte, čím se škola ve srovnání s ostatními může pochlubit a na čem musí zapracovat.
- Berte v úvahu specifické podmínky vaší školy.
 - Výsledky doplňte i dalšími informacemi o žácích a třídách a stále s nimi pracujte.

Podrobné výsledky všech testů i jednotlivých tříd obsahuje analytická část zprávy.

Škola: **ADHN**
 Název: **Církevní základní škola, Česká 4787**
 Obec: **Zlín**

KEA - MEZIROČNÍ POROVNÁNÍ 2007/08 - 2010/11

ČESKÝ JAZYK

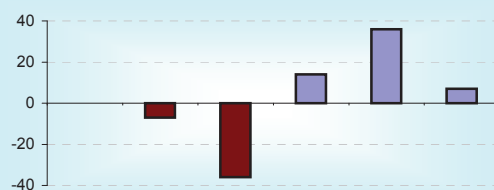
6. ročník, šk.r. 2007/08

Výsledky Vaší školy v českém jazyce byly **nadprůměrné**. Patřili jste mezi úspěšné školy a máte lepší výsledky než 80 % zúčastněných škol.

9. ročník, šk.r. 2010/11

Výsledky Vaší školy v českém jazyce byly **špičkové**. Vaše škola patřila mezi 10 % nejúspěšnějších škol v testování.

V průběhu druhého stupně se 7 % vašich žáků výrazně zlepšilo, 36 % žáků zlepšilo, 50 % žáků mírně zlepšilo nebo zhoršilo a 7 % žáků zhoršilo.



MATEMATIKA

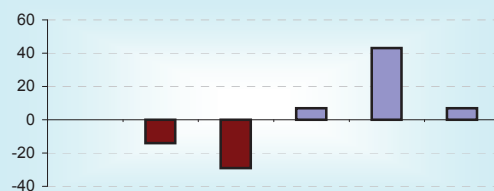
6. ročník, šk.r. 2007/08

Výsledky Vaší školy v matematice byly **špičkové**. Vaše škola patřila mezi 10 % nejúspěšnějších škol v testování.

9. ročník, šk.r. 2010/11

Výsledky Vaší školy v matematice byly **špičkové**. Vaše škola patřila mezi 10 % nejúspěšnějších škol v testování.

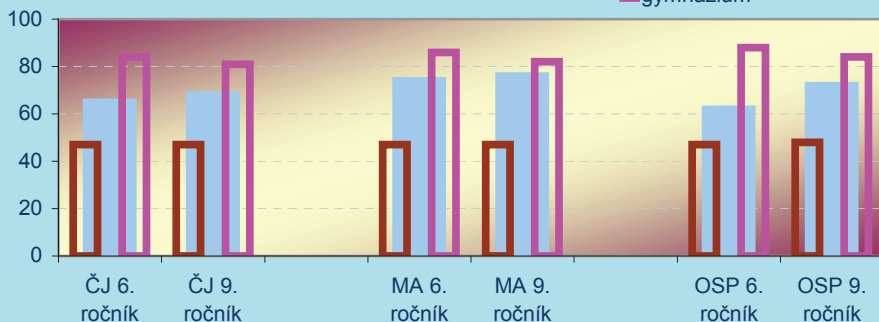
V průběhu druhého stupně se 7 % vašich žáků výrazně zlepšilo, 43 % žáků zlepšilo, 36 % žáků mírně zlepšilo nebo zhoršilo a 14 % žáků zhoršilo.



Jak si stojíme mezi ostatními ?

Průměrný percentil v testech

■ naše škola
 ■ základní škola
 ■ gymnázium



Jak výsledky správně pochopit a využívat?

- Identifikujte odchylky od průměru a zjistěte, čím se škola ve srovnání s ostatními může pochlubit a na čem musí zapracovat.
- Berte v úvahu specifické podmínky Vaší školy.
 - Výsledky doplňte i dalšími informacemi o žácích a třídách a stále s nimi pracujte.
- Sledujte využívání potenciálu

Podrobné výsledky všech testů i jednotlivých tříd obsahuje analytická část zprávy.