

Škola: **ADHN**

Název: **Církevní základní škola, Česká 4787**

Obec: **Zlín**



KEA 2009/2010 - 9. ROČNÍKY

ČESKÝ JAZYK

Výsledky Vaší školy v českém jazyce jsou nadprůměrné. Patříte mezi úspěšné školy a máte lepší výsledky než 70 % zúčastněných škol.

Hodnocení podle částí testu

Z hodnocení tematické části testu vyplývá, že průměrné výsledky měli Vaši žáci ve všech oblastech - mluvnice, sloh a literatura.

Z hodnocení dovednostní části testu vyplývá, že průměrné výsledky měli Vaši žáci ve všech oblastech - znalosti, porozumění, aplikace.

Využití studijního potenciálu

Porovnáním výsledků testu z českého jazyka s výsledky testu OSP jsme zjistili, že ve Vaší škole je studijní potenciál žáků v českém jazyce využíván optimálně, výsledky žáků v testech odpovídají úrovni jejich studijních předpokladů.

MATEMATIKA

Výsledky Vaší školy v matematice jsou nadprůměrné. Patříte mezi úspěšné školy a máte lepší výsledky než 80 % zúčastněných škol.

Hodnocení podle částí testu

Z hodnocení tematické části testu vyplývá, že průměrné výsledky měli Vaši žáci ve všech oblastech - aritmetika, algebra, geometrie, funkce, rovnice, nerovnice.

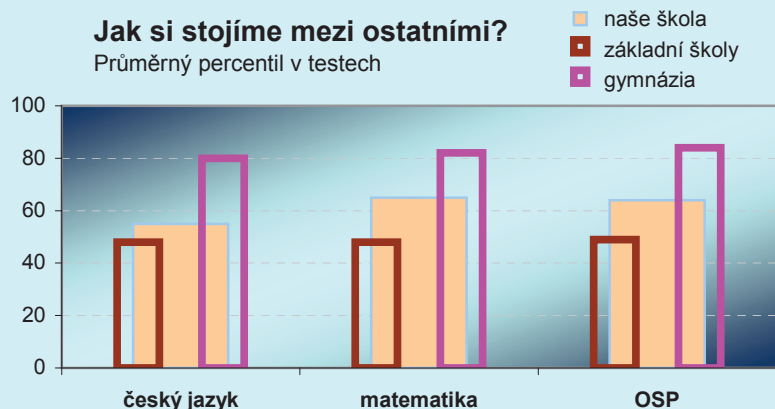
Z hodnocení dovednostní části testu vyplývá, že průměrné výsledky měli Vaši žáci ve všech oblastech - znalosti, porozumění, aplikace.

Využití studijního potenciálu

Porovnáním výsledků testu z matematiky s výsledky testu OSP jsme zjistili, že ve Vaší škole je studijní potenciál žáků v matematice využíván dobře. Výsledky žáků jsou na vyšší úrovni, než jaká odpovídá úrovni jejich studijních předpokladů, učitelé s ním zřejmě velmi dobře zacházejí a žáci pracují nad svoje možnosti.

Jak si stojíme mezi ostatními?

Průměrný percentil v testech



Jak výsledky správně pochopit a využívat?

- Identifikujte odchylky od průměru a zjistěte, čím se škola ve srovnání s ostatními může pochlubit a na čem musí zapracovat.
- Berte v úvahu specifické podmínky Vaší školy.
 - Výsledky doplňte i dalšími informacemi o žácích a třídách a stále s nimi pracujte.

Podrobné výsledky všech testů i jednotlivých tříd obsahuje analytická část zprávy.

Škola: **ADHN**

Název: **Církevní základní škola, Česká 4787**

Obec: **Zlín**



KEA 2009/2010 - 9. ROČNÍKY

ANGLICKÝ JAZYK

Výsledky Vaší školy v anglickém jazyce jsou nadprůměrné. Patříte mezi úspěšné školy a máte lepší výsledky než 70 % zúčastněných škol.

Hodnocení podle částí testu

Z hodnocení tematické části testu vyplývá, že průměrné výsledky měli Vaši žáci ve všech oblastech - poslech, konverzace, čtení s porozuměním, komplexní cvičení, slovní zásoba a gramatika.

Využití studijního potenciálu

Porovnáním výsledků testu z anglického jazyka s výsledky testu OSP jsme zjistili, že ve Vaší škole je studijní potenciál žáků v anglickém jazyce využíván optimálně, výsledky žáků v testech odpovídají úrovni jejich studijních předpokladů.

NĚMECKÝ JAZYK

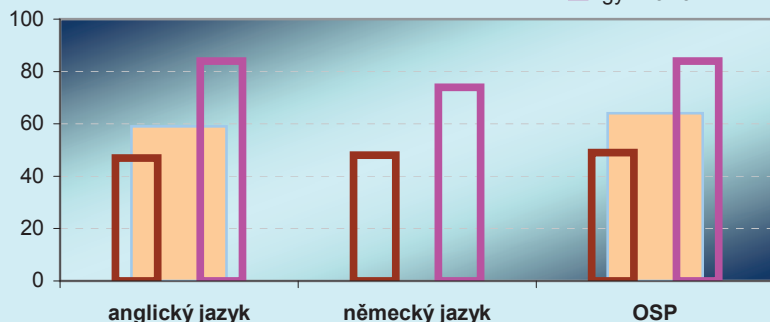
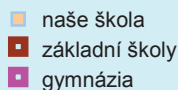
NETESTOVÁNO

Hodnocení podle částí testu

Využití studijního potenciálu

Jak si stojíme mezi ostatními?

Průměrný percentil v testech



Jak výsledky správně pochopit a využívat?

- Identifikujte odchylky od průměru a zjistěte, čím se škola ve srovnání s ostatními může pochlubit a na čem musí zapracovat.
- Berte v úvahu specifické podmínky Vaší školy.
 - Výsledky doplňte i dalšími informacemi o žácích a třídách a stále s nimi pracujte.

Podrobné výsledky všech testů i jednotlivých tříd obsahuje analytická část zprávy.

Škola: ADHN

Název: Církevní základní škola, Česká 4787

Obec: Zlín

KEA - KOMPLEXNÍ ZPRÁVA 2006/07 - 2009/10

ČESKÝ JAZYK

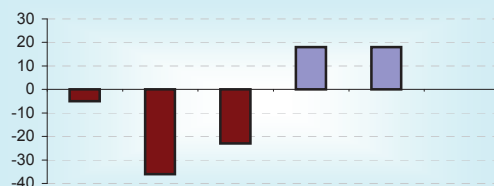
6. ročník, šk.r. 2006/07

Výsledky Vaší školy v českém jazyce byly **nadprůměrné**. Patřili jste mezi úspěšné školy a máte lepší výsledky než 80 % zúčastněných škol.

9. ročník, šk.r. 2009/10

Svími výsledky v českém jazyce se Vaše škola řadila mezi **lepší průměrné** školy, měli jste lepší výsledky než 60 % zúčastněných škol.

V průběhu druhého stupně se 18 % vašich žáků zlepšilo, 41 % žáků mírně zlepšilo nebo zhoršilo, 36 % žáků zhoršilo a 5 % žáků výrazně zhoršilo.



MATEMATIKA

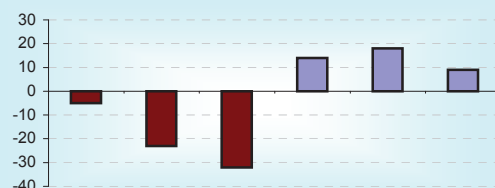
6. ročník, šk.r. 2006/07

Výsledky Vaší školy v matematice byly **špičkové**. Vaše škola patřila mezi 10 % nejúspěšnějších škol v testování.

9. ročník, šk.r. 2009/10

Výsledky Vaší školy v matematice byly **nadprůměrné**. Patřili jste mezi úspěšné školy a máte lepší výsledky než 80 % zúčastněných škol.

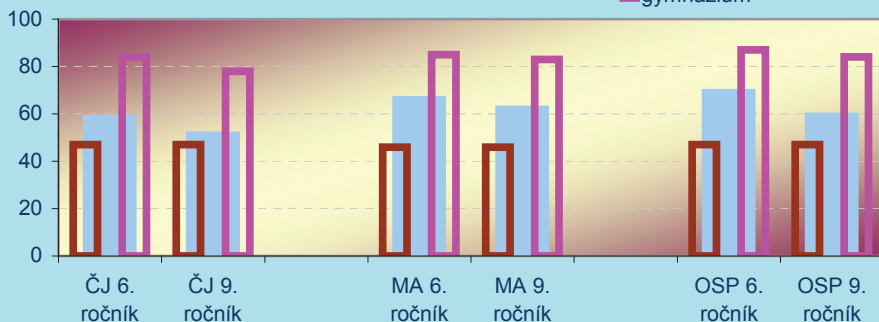
V průběhu druhého stupně se 9 % vašich žáků výrazně zlepšilo, 18 % žáků zlepšilo, 46 % žáků mírně zlepšilo nebo zhoršilo, 23 % žáků zhoršilo a 5 % žáků výrazně zhoršilo.



Jak si stojíme mezi ostatními ?

Průměrný percentil v testech

■ naše škola
■ základní škola
■ gymnázium



Jak výsledky správně pochopit a využívat?

- Identifikujte odchylky od průměru a zjistěte, čím se škola ve srovnání s ostatními může pochlubit a na čem musí zapracovat.
- Berte v úvahu specifické podmínky Vaší školy.
 - Výsledky doplňte i dalšími informacemi o žácích a třídách a stále s nimi pracujte.
- Sledujte využívání potenciálu

Podrobné výsledky všech testů i jednotlivých tříd obsahuje analytická část zprávy.